

# # 609 150

## Bedienungsanleitung: Druckstücksatz Renault Master / Opel Movano

Druckstücksatz zum Aus- und Einbau der unteren Vorderachs-Traggelenke. Anwendung mit Universal Pressrahmen, # 609 115, direkt am Fahrzeug.

## Manual: Pressure piece kit for ball joint Renault Master / Opel Movano

Pressure piece set for the direct on-vehicle dismantling and installation of the bottom suspension joints of the front axle. Use in combination with universal press frame, # 609 115.



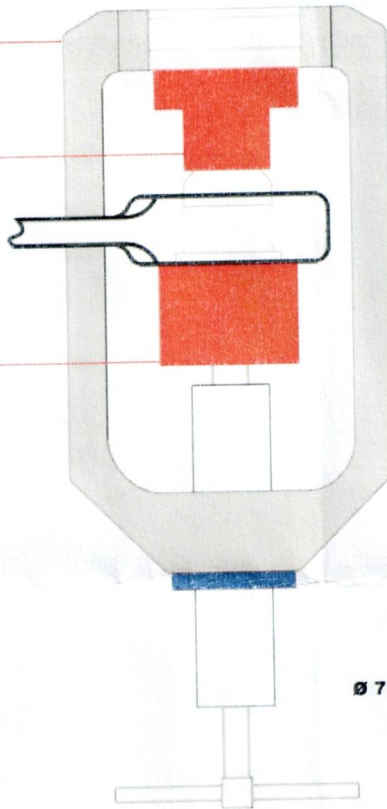
### AUSPRESSEN



### Dismantling

Ø 71x50mm R06. # 609 150-6

Ø 58x80mm R07. # 609 150-7



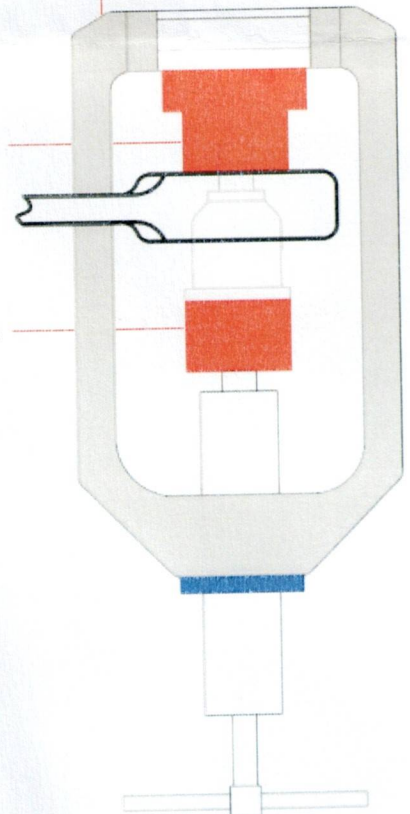
### EINPRESSEN



### Installation

Ø 71x50mm R-09. # 609 150-9

Ø 52x55mm R-08. # 609 150-8



### Optional / option:



# 609 115



MÜLLER-WERKZEUG GmbH & Co KG  
Kreuzgrabenweg 1  
D-96328 Kups  
Phone: +49 (0) 9264 / 99 07-0  
Fax: +49 (0) 9264 / 99 07-99  
info@mueller-werkzeug.de  
www.mueller-werkzeug.de



MÜLLER-WERKZEUG Benelux  
Hertog Karellaan 41  
NL-5302 VR Zaltbommel  
Phone: +31 (0) 418 / 68 03 43  
Fax: +31 (0) 418 / 68 03 44  
benelux@mueller-werkzeug.de  
www.mueller-werkzeug.nl



MUELLER-KUEPS LP  
5126 South Royal Atlanta Drive  
Tucker GA 3008  
Phone: +1 770 349-6331  
Fax: +1 770 934-3384  
info@mueller-kueps.com  
www.mueller-kueps.com