



#432 001 UNIVERSAL RADLAGER-WERKZEUG UNIVERSAL WHEEL BEARING TOOL



Universell anwendbarer Radlagersatz zur Demontage und Montage von Rad-Flansch und Rad-Lager ohne Ausbau der Federbeine. Anwendung direkt am Fahrzeug. Komplett mit allen Scheiben, Ringen, Abdrückbolzen für Radnaben, Spezial Spindelfett etc. Alle Teile auch einzeln lieferbar. Lieferung im stabilen Kunststoffkoffer zur sicheren Aufbewahrung. Absolut universelle Anwendung.

**# 432 001
Universal Radlager-Werkzeug**

Einzelteile

Adapterring für Glockenring	#432 001/07
Aufbewahrungskoffer	#432 001/15
Axial-Drucklager	#432 001/08
Druckscheibe 1. Ø 61.00mm	#432 001/01
Druckscheibe 2. Ø 63.00mm	#432 001/02
Druckscheibe 3. Ø 67.00mm	#432 001/03
Druckscheibe 4. Ø 71.50mm	#432 001/04
Druckscheibe 5. Ø 82mm	#432 001/09
Druckscheibe 6. Ø 55mm	#432 001/10
Glockengrundplatte 2-stufig	#432 001/60
Glockenring Ø 85mm	#432 001/61
Glockenring Ø 95mm	#432 001/62
Radnaben-Abdrückbolzen M12x1.5	#432 001/12
Radnaben-Abdrückbolzen M14x1.5	#432 001/13
Spindel TR20 inkl. Mutter & Drucklager	#432 001/05
Spezialmutter mit Drucklager	#432 001/16
Spezial-Gewindfett	#906 007



Universal wheel bearing set for the assembly and disassembly of wheel flange and wheel bearing without dismantling the suspension struts. Direct on-vehicle application, complete with all discs, rings, forcing bolts, for wheel hubs, special spindle grease, etc. All parts individually available. Delivery in a strong plastic case for safe storage. Absolutely universal application.

**# 432 001
Universal wheel bearing tool**

Parts

Adapterring	#432 001/07
Axial-bearing	#432 001/08
Ceramic lube	#906 007
Hex nut with bearing	#432 001/16
Housing ring Ø 85mm	#432 001/61
Housing ring Ø 95mm	#432 001/62
Pressure disc 1. Ø 61.00mm	#432 001/01
Pressure disc 2. Ø 63.00mm	#432 001/02
Pressure disc 3. Ø 67.00mm	#432 001/03
Pressure disc 4. Ø 71.50mm	#432 001/04
Pressure disc 5. Ø 82mm	#432 001/09
Pressure disc 6. Ø 55mm	#432 001/10
Pressure bolt M12x1.5	#432 001/12
Pressure bolt M14x1.5	#432 001/13
Spindle TR20 inkl. nut & bearing	#432 001/05
Stepped basic disc	#432 001/60
Storage-case	#432 001/15



Demontage und Montage des Radlagers am Fahrzeug ohne Ausbau der Federbeine.

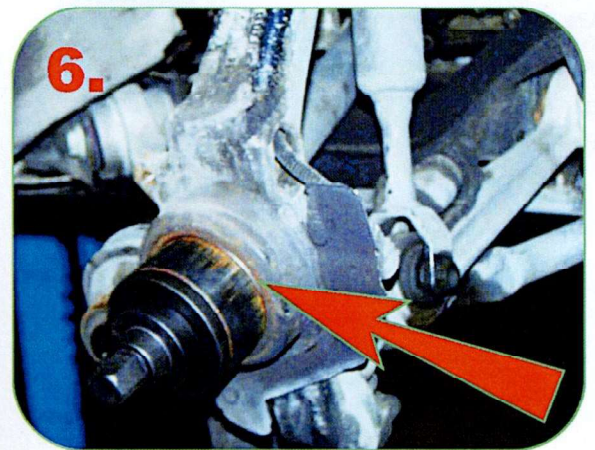
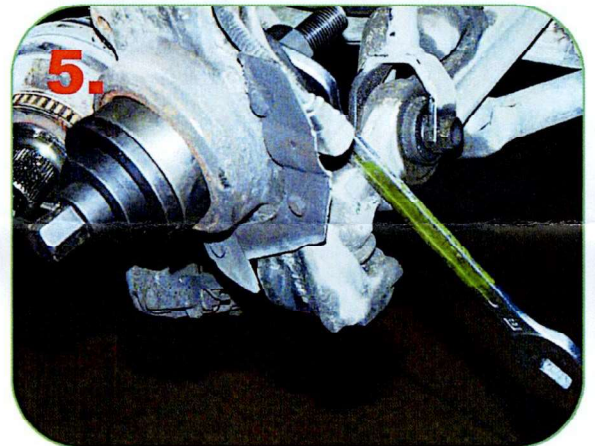
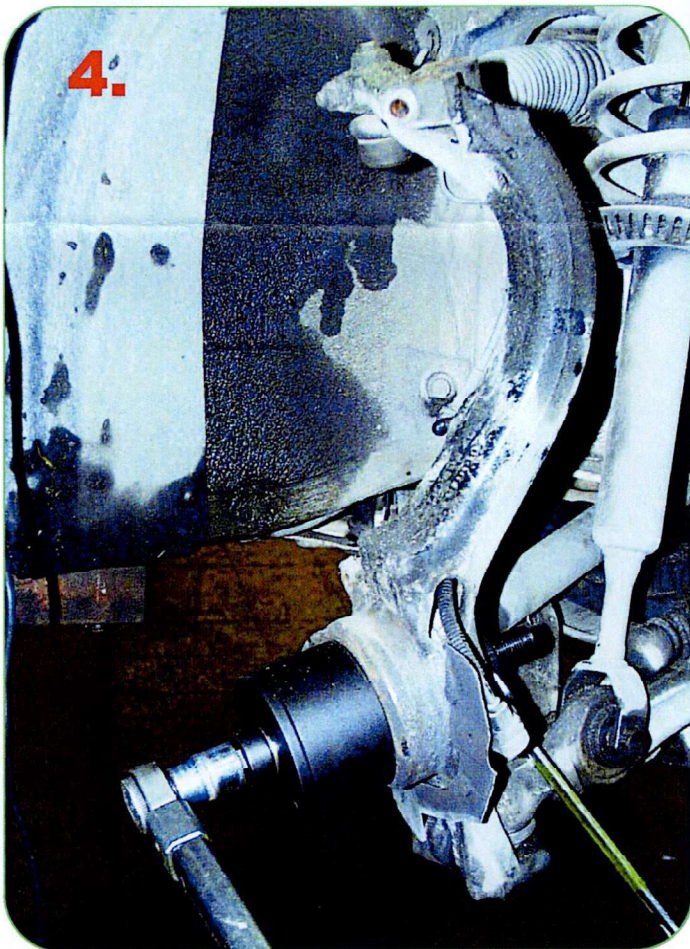
Universal wheel bearing set for the assembly and disassembly of wheel flange and wheel bearing without dismantling the suspension struts.

Universelle Anwendung an vielen Fahrzeugen wie z.B. AUDI, BMW, HONDA, LADA, NISSAN, OPEL, PEUGEOT, PORSCHE, RENAULT, SEAT, TOYOTA, VOLVO, VW...

Universal application, e.g. for AUDI, BMW, HONDA, LADA, NISSAN, OPEL, PEUGEOT, PORSCHE, RENAULT, SEAT, TOYOTA, VOLVO, VW...

1. Abbau von Bremssattel und Bremsscheibe
2. Befestigungsmutter der Antriebsmutter lösen (Gelenkwellen-Stecknuß-Satz #810 500/9)
3. Rad-Flansch mit beiliegenden Gewindebolzen vorsichtig & abwechselnd herausdrücken. Abdrückbolzen auch mit anderen Gewinden lieferbar. Sicherungsring entfernen.
4. Defektes Radlager mit Druckscheibe (Scheibe kleiner als Radlager) in den passenden Glockenring ziehen.
5. Neues Radlager mit passender Druckscheibe bündig in das Lagergehäuse erinziehen.
6. Um Radlager vertieft in das Gehäuse zu montieren kann eventuell das alte Lager verwendet werden. Gegebenfalls Spreng- oder Schraubring montieren.
7. Falls nötig kann der Radflansch mit diesem Werkzeug auch wieder montiert werden.

1. Disassembly the brake caliper and the brake-disc.
2. Loose the axle shaft nut. (Use the axle shaft socket kit, no. 810 500/9)
3. Use the pressure bolts for de-mounting the wheel hub flange.(alternate and careful!)
4. Pull the defect wheel bearing in the correct housing ring. (disc smaller as bearing)
5. Use the correct pressure disc and pull the new wheel bearing into the wheel bearing housing. The bearing have to be flush with the housing.
6. If the wheel bearing have to be absorbed in the housing, use the old bearing for centering.
7. You can also use this tool for mounting the wheel hub flange, if it is necessary.



Wear safety goggles. Use tool properly. Keep threads clean. Maintain tool properly. Keep tool away from children. Read + follow instructions. Do not use on live electric circuits. This tool is made to be used only by experienced personnel. No warranty on bendend or broken parts of this kit.

WARNING

- All parts can cause flying chips. All parts can break or bend. Users and bystander have to wear safety goggles.
- This kit can damage or destroy the vehicles cylinder head or other parts of vehicles.
- Tap M10 cuts clockwise (right hand version) only for cleaning the original thread into cylinder head.
- Broken parts can cause injury. Drill and tap M7 cut counterclockwise (left-hand version)

